

Fucus vesiculosus

Renflements verdâtres d'un fucus. Certains pieds de fucus présentent à leurs extrémités des renflements, qui rejettent dans la mer une *gelée* verdâtre.



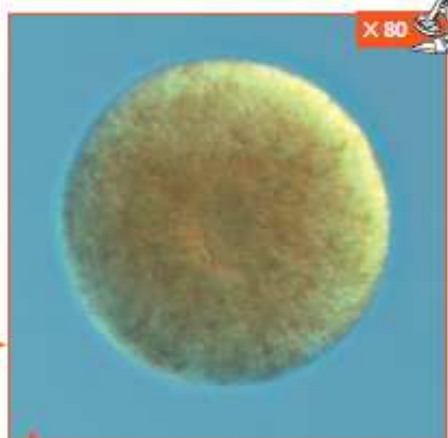
4 **Gelée verdâtre de fucus.** Cette gelée contient de nombreuses cellules mobiles.



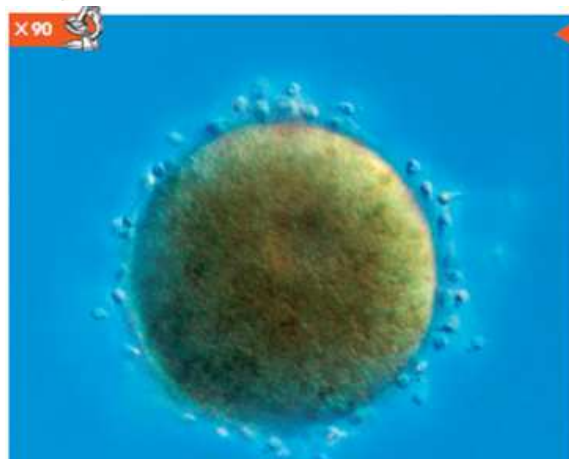
1 **Pieds* de fucus vésiculeux.** En période de reproduction, entre février et mars, on distingue deux types de pieds de fucus selon leurs extrémités.



Renflements orangés d'un fucus. D'autres pieds libèrent dans la mer une gelée orangée.



5 **Gelée orangée de fucus.** Cette gelée contient des cellules sphériques.



6 **Rencontre des cellules reproductrices mâles et femelles.** Dans la mer, les cellules reproductrices mâles se déplacent vers les cellules femelles.