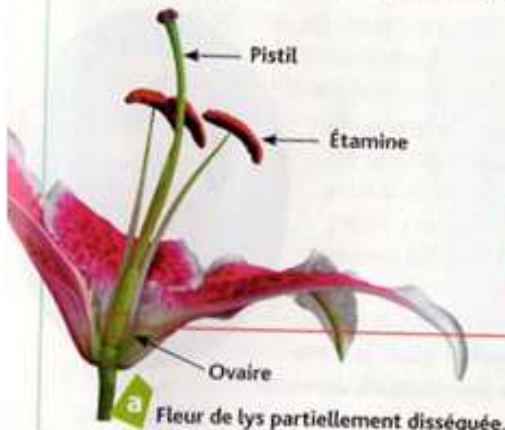


L'iris

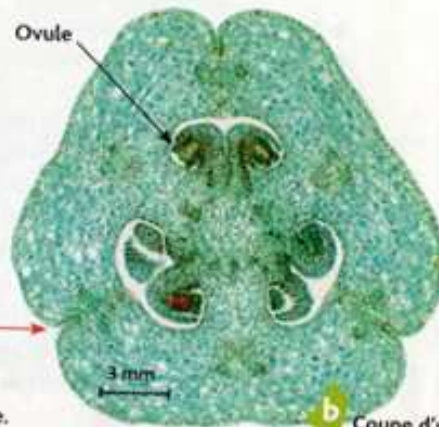
M

Les cellules reproductrices d'une plante à fleurs

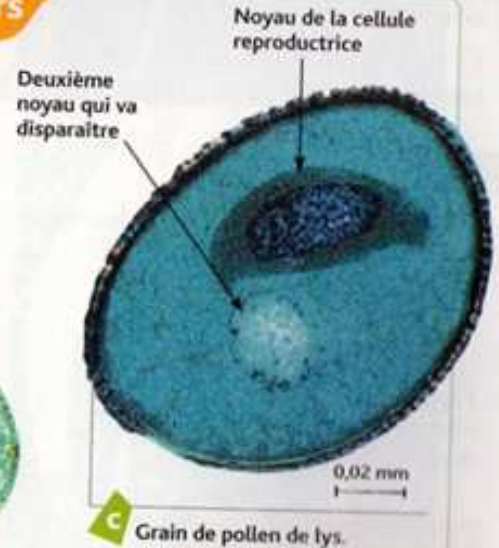
Chez les plantes à fleurs, les cellules reproductrices sont particulières. Les cellules reproductrices femelles sont enfermées dans des sortes de sacs appelés ovules. Le pollen, poudre jaune, produit par les étamines est composé de grains : les éléments reproducteurs mâles.



Fleur de lys partiellement disséquée.



Coupe d'un ovaire de lys contenant des ovules (MO).



Grain de pollen de lys.