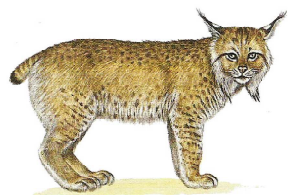


## Jeu pédagogique Interaction proie/ Prédateur



### Règle du jeu :

Placer 3 lapins dans la prairie. 2. Lancer le lynx une fois dans la prairie pour essayer d'attraper un lapin. Pour survivre, le lynx doit toucher (manger) trois lapins. Tout lapin touché (mangé) doit être retiré du jeu. Le lynx n'a pas le droit de glisser, et les lapins doivent être répartis uniformément dans la prairie. Remplir le tableau de données pour la génération 1. Au deuxième tour, doubler le nombre de lapins qui restaient à la fin de la génération précédente. Un nouveau lynx immigre dans la prairie. Bien disperser les lapins dans la prairie. Lancer le lynx dans la prairie et voir s'il attrape les trois lapins dont il a besoin pour survivre. Si le lynx attrape trois lapins, non seulement il survit, mais il se reproduit! Chaque fois qu'il attrape trois lapins, un petit lynx naît. Si le lynx attrape six lapins, il aura donc deux nouveaux petits. Lorsque le nombre de lynx a augmenté, lancer un pion par lynx et noter le nombre de lapins pris par chacun. Il doit toujours rester trois lapins en jeu au début de chaque génération. Si la population de lapins a complètement disparu, d'autres lapins immigrent dans la prairie. Ne pas oublier que le nombre de lapins dans la prairie doit toujours être exact. Retirer les lapins pris et en ajouter d'autres selon les indications du tableau de données.



**Attention remplir le tableau de donnée a chaque tour**

