

## Couverture vaccinale



La couverture vaccinale correspond à la proportion de personnes vaccinées contre une maladie. Un seuil atteint permet d'éviter le développement d'une maladie dans la population.

## ODD 5 : Egalité entre les sexes



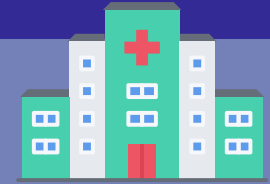
L'égalité entre les sexes qui garantit aux femmes dans tous les domaines des droits égaux à ceux des hommes est l'objectif de développement durable n°5.

## ODD 3 : Bonne santé et bien-être



L'ODD 3 correspond à permettre à tous de vivre en bonne santé et promouvoir le bien-être de tous à tout âge.

## Accès aux soins



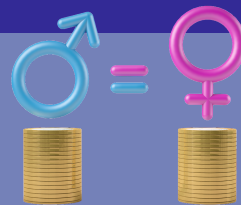
Pouvoir consulter un médecin et/ou à des médicaments est difficile dans certains territoires, que ce soit pour des raisons financières ou de distance par rapport aux zones de soins.

## Commerce équitable



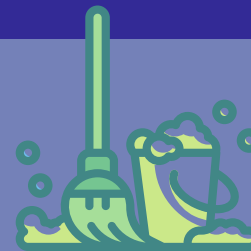
Le commerce équitable est une forme de commerce mondial qui assure aux producteurs des prix justes et de meilleures conditions de travail.

## Salaire égal homme-femme



En moyenne, dans le monde, les femmes sur le marché du travail gagnent toujours 24% de moins que les hommes.

## Ménage "propre"



Utiliser des produits d'entretien sans substances dangereuses pour la faune et la flore aquatiques.

## Énergie solaire



Développer des panneaux photovoltaïques permet de produire de l'électricité (même dans le désert) avec l'énergie du soleil.



Jeu créé par :  
Anne Marie CHARRIER,  
Aline LE SAUX, Ségolène PARIS,  
Nathalie SILVETTI, Roman JEANTET



Jeu créé par :  
Anne Marie CHARRIER,  
Aline LE SAUX, Ségolène PARIS,  
Nathalie SILVETTI, Roman JEANTET



Jeu créé par :  
Anne Marie CHARRIER,  
Aline LE SAUX, Ségolène PARIS,  
Nathalie SILVETTI, Roman JEANTET



Jeu créé par :  
Anne Marie CHARRIER,  
Aline LE SAUX, Ségolène PARIS,  
Nathalie SILVETTI, Roman JEANTET



Jeu créé par :  
Anne Marie CHARRIER,  
Aline LE SAUX, Ségolène PARIS,  
Nathalie SILVETTI, Roman JEANTET



Jeu créé par :  
Anne Marie CHARRIER,  
Aline LE SAUX, Ségolène PARIS,  
Nathalie SILVETTI, Roman JEANTET



Jeu créé par :  
Anne Marie CHARRIER,  
Aline LE SAUX, Ségolène PARIS,  
Nathalie SILVETTI, Roman JEANTET



Jeu créé par :  
Anne Marie CHARRIER,  
Aline LE SAUX, Ségolène PARIS,  
Nathalie SILVETTI, Roman JEANTET



## Règlement intérieur



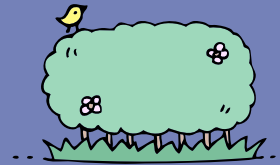
Le règlement intérieur et la Vie Scolaire permettent aux élèves de vivre ensemble dans un climat de bien être et de pouvoir ainsi étudier sereinement.

## ODD 2 : Faim " Zéro "



L'objectif de l'ODD2 est d'éliminer la faim, d'assurer la sécurité alimentaire, d'améliorer la nutrition et de promouvoir une agriculture durable.

## Rétablir les haies



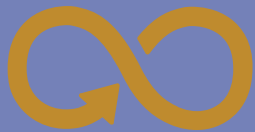
Remettre des haies et des arbres dans les champs favorise la biodiversité et un mode d'agriculture utilisant moins de pesticides.

## Acheter en vrac



En favorisant les achats en vrac, avec des emballages réutilisables, on évite de produire des déchets plastiques qui ne servent qu'une fois.

## ODD 12 : Production et consommation responsables



L'ODD 12 vise à établir des modes de consommation et de production plus durables.

## ODD 17 : Partenariats pour réaliser les objectifs



L'ODD 17 vise à favoriser des partenariats, des actions communes aux différentes parties de la société, afin de mieux atteindre les objectifs de développement durable.

## ODD 6 : Eau propre et assainissement



Garantir l'accès de tous à l'eau et à l'assainissement et assurer une gestion durable des ressources en eau sont les objectifs de l'ODD6.

## ODD 16 : Paix, justice et institutions efficaces



Vivre dans un monde pacifique favorisant le développement durable, assurer l'accès de tous à la justice et à des institutions efficaces et responsables sont les défis de l'ODD 16.



Jeu créé par :  
Anne Marie CHARRIER,  
Aline LE SAUX, Ségolène PARIS,  
Nathalie SILVETTI, Roman JEANTET



Jeu créé par :  
Anne Marie CHARRIER,  
Aline LE SAUX, Ségolène PARIS,  
Nathalie SILVETTI, Roman JEANTET



Jeu créé par :  
Anne Marie CHARRIER,  
Aline LE SAUX, Ségolène PARIS,  
Nathalie SILVETTI, Roman JEANTET



Jeu créé par :  
Anne Marie CHARRIER,  
Aline LE SAUX, Ségolène PARIS,  
Nathalie SILVETTI, Roman JEANTET



Jeu créé par :  
Anne Marie CHARRIER,  
Aline LE SAUX, Ségolène PARIS,  
Nathalie SILVETTI, Roman JEANTET



Jeu créé par :  
Anne Marie CHARRIER,  
Aline LE SAUX, Ségolène PARIS,  
Nathalie SILVETTI, Roman JEANTET



Jeu créé par :  
Anne Marie CHARRIER,  
Aline LE SAUX, Ségolène PARIS,  
Nathalie SILVETTI, Roman JEANTET



Jeu créé par :  
Anne Marie CHARRIER,  
Aline LE SAUX, Ségolène PARIS,  
Nathalie SILVETTI, Roman JEANTET



## Corvée d'eau



La corvée d'eau revient habituellement aux femmes et aux filles, notamment dans les pays en Afrique.

## Accès gratuit aux protections périodiques



Certaines universités françaises proposent des protections gratuites et respectueuses de l'environnement.

## Ecole pour les filles comme pour les garçons



132 Millions de filles ne sont pas scolarisées dans le monde.

## Répartition des tâches ménagères



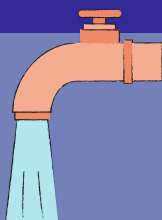
Une femme consacre encore 3h26 de son temps aux corvées domestiques contre 2h pour un homme.

## Temps partiel subi



La population à temps partiel est à 79,5 % féminine. Ce temps partiel n'est pas toujours choisi.

## Consommer l'eau du robinet



Choisir de consommer l'eau du robinet plutôt que celle en bouteille est bénéfique pour limiter les déchets plastiques et éviter d'ingérer des microparticules de plastique.

## Station d'épuration



Une station d'épuration élimine les polluants de l'eau afin de la rendre sans danger pour la consommation humaine.

## Accès à l'eau potable



En 2017, 11% de la population mondiale n'avait pas accès à l'eau potable.



Jeu créé par :  
Anne Marie CHARRIER,  
Aline LE SAUX, Ségolène PARIS,  
Nathalie SILVETTI, Roman JEANTET



Jeu créé par :  
Anne Marie CHARRIER,  
Aline LE SAUX, Ségolène PARIS,  
Nathalie SILVETTI, Roman JEANTET



Jeu créé par :  
Anne Marie CHARRIER,  
Aline LE SAUX, Ségolène PARIS,  
Nathalie SILVETTI, Roman JEANTET



Jeu créé par :  
Anne Marie CHARRIER,  
Aline LE SAUX, Ségolène PARIS,  
Nathalie SILVETTI, Roman JEANTET



Jeu créé par :  
Anne Marie CHARRIER,  
Aline LE SAUX, Ségolène PARIS,  
Nathalie SILVETTI, Roman JEANTET



Jeu créé par :  
Anne Marie CHARRIER,  
Aline LE SAUX, Ségolène PARIS,  
Nathalie SILVETTI, Roman JEANTET



Jeu créé par :  
Anne Marie CHARRIER,  
Aline LE SAUX, Ségolène PARIS,  
Nathalie SILVETTI, Roman JEANTET



Jeu créé par :  
Anne Marie CHARRIER,  
Aline LE SAUX, Ségolène PARIS,  
Nathalie SILVETTI, Roman JEANTET

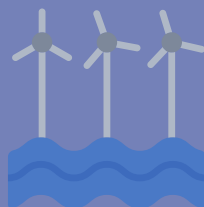


## Développement de l'éolien



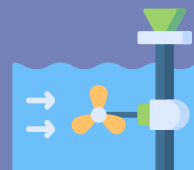
Le parc éolien mondial a compté pour environ 5,3% de la production mondiale d'électricité en 2019.

## L'éolien offshore



Le parc éolien offshore (en mer) augmente de 24% par an en moyenne depuis 2013.

## Développement des hydroliennes



Le développement de l'énergie hydrolienne s'inscrit dans le cadre de l'objectif européen d'atteindre 20% d'énergie renouvelable à l'horizon 2020.

## Suppression des centrales à charbon



Lors de la COP26 à Glasgow, les États du G20 se sont engagés en faveur de l'arrêt des financements internationaux des centrales à charbon.

## Suppression du nucléaire



L'année 2021 a été marquée par le plus grand nombre d'arrêts de réacteurs nucléaires depuis dix ans.

## Lutte contre les violences faites aux femmes



Le numéro 3919 (Téléphone grand danger) permet à la victime de violences ou de viols de joindre une plateforme d'assistance accessible 7j/7 et 24h/24.

## Lutte contre le harcèlement



Près d'un enfant sur 10 est harcelé chaque année à l'école. Si l'on compte environ 12 millions d'enfants scolarisés, cela fait 1 million de victimes.

## Marée noire



Les marées noires représentent une véritable catastrophe écologique pour la flore et la faune. Des espèces marines peuvent même totalement disparaître.



Jeu créé par :  
Anne Marie CHARRIER,  
Aline LE SAUX, Ségolène PARIS,  
Nathalie SILVETTI, Roman JEANTET



Jeu créé par :  
Anne Marie CHARRIER,  
Aline LE SAUX, Ségolène PARIS,  
Nathalie SILVETTI, Roman JEANTET



Jeu créé par :  
Anne Marie CHARRIER,  
Aline LE SAUX, Ségolène PARIS,  
Nathalie SILVETTI, Roman JEANTET



Jeu créé par :  
Anne Marie CHARRIER,  
Aline LE SAUX, Ségolène PARIS,  
Nathalie SILVETTI, Roman JEANTET



Jeu créé par :  
Anne Marie CHARRIER,  
Aline LE SAUX, Ségolène PARIS,  
Nathalie SILVETTI, Roman JEANTET



Jeu créé par :  
Anne Marie CHARRIER,  
Aline LE SAUX, Ségolène PARIS,  
Nathalie SILVETTI, Roman JEANTET



Jeu créé par :  
Anne Marie CHARRIER,  
Aline LE SAUX, Ségolène PARIS,  
Nathalie SILVETTI, Roman JEANTET



Jeu créé par :  
Anne Marie CHARRIER,  
Aline LE SAUX, Ségolène PARIS,  
Nathalie SILVETTI, Roman JEANTET





## Accès aux postes de responsabilité



Dans la fonction publique, les femmes sont majoritaires (68 %), mais elles restent néanmoins nettement moins nombreuses que les hommes aux postes de direction (41 %).

## Loi pour la parité en politique



En 1999, une loi a été adoptée afin de favoriser la présence des femmes parmi les élus. Une alternance d'une femme et d'un homme est obligatoire sur les listes de candidatures.

## Traitement des eaux usées



Les eaux usées rejetées par les entreprises ne doivent pas avoir un impact négatif sur l'environnement et la santé. Des autorisations de rejet sont établies et encadrent ceci.

## Code du travail



Le code du travail est l'ensemble des lois et règlements concernant le travail. Il garantit des conditions de travail (hygiène, rythme, sécurité, formation, rupture de contrat).

## Interdiction du travail des enfants



En 1874, le travail des enfants de moins de 12 ans devient interdit en France. L'UNICEF estime que dans le monde, il y a environ 160 millions d'enfants impliqués dans le travail : agriculture, service, industrie (hausse de 8% en 4ans).

## Corridors verts



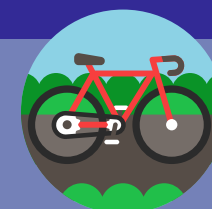
Lors de l'aménagement d'un quartier ou d'une ville, il est important de prévoir des connexions entre les différents espaces riches en biodiversité (exemple : bandes de verdure entre 2 espaces de nature).

## Bâtiment à énergie positive



Les BEPOS sont des bâtiments conçus spécialement pour que la consommation d'énergie soit plus faible que la production. Tout est pensé dans ce sens des fondations au toit.

## Voies vertes



Les voies vertes sont des aménagements effectués dans les villes permettant une circulation réservée aux déplacements non motorisés, tels que les piétons et les vélos.



Jeu créé par :  
Anne Marie CHARRIER,  
Aline LE SAUX, Ségolène PARIS,  
Nathalie SILVETTI, Roman JEANTET



Jeu créé par :  
Anne Marie CHARRIER,  
Aline LE SAUX, Ségolène PARIS,  
Nathalie SILVETTI, Roman JEANTET



Jeu créé par :  
Anne Marie CHARRIER,  
Aline LE SAUX, Ségolène PARIS,  
Nathalie SILVETTI, Roman JEANTET



Jeu créé par :  
Anne Marie CHARRIER,  
Aline LE SAUX, Ségolène PARIS,  
Nathalie SILVETTI, Roman JEANTET



Jeu créé par :  
Anne Marie CHARRIER,  
Aline LE SAUX, Ségolène PARIS,  
Nathalie SILVETTI, Roman JEANTET



Jeu créé par :  
Anne Marie CHARRIER,  
Aline LE SAUX, Ségolène PARIS,  
Nathalie SILVETTI, Roman JEANTET



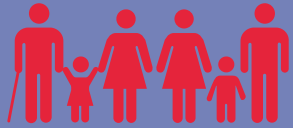
Jeu créé par :  
Anne Marie CHARRIER,  
Aline LE SAUX, Ségolène PARIS,  
Nathalie SILVETTI, Roman JEANTET



Jeu créé par :  
Anne Marie CHARRIER,  
Aline LE SAUX, Ségolène PARIS,  
Nathalie SILVETTI, Roman JEANTET



## ODD 1 : Pas de pauvreté



L'ODD n°1 a pour objectif de mettre fin à la pauvreté et de lutter contre les inégalités sous toutes leurs formes.

## ODD 4 : Education de qualité



L'ODD n°4 a pour objectif d'assurer l'accès de tous à une éducation de qualité, sur un pied d'égalité, et promouvoir les possibilités d'apprentissage tout au long de la vie.

## Instruction obligatoire de 3 à 16 ans



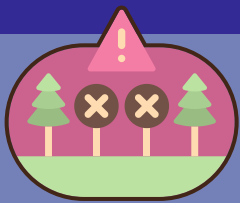
En France, l'instruction est obligatoire pour tous les enfants de 3 à 16 ans. Les enfants peuvent être scolarisés dans un établissement scolaire (public ou privé) ou bien suivre cette instruction à la maison.

## Développement du covoiturage



De nombreuses villes prévoient des parkings spécialement conçus pour les personnes qui font du covoiturage.

## Eviter la déforestation



Protéger la forêt en évitant les coupes d'arbres permet de préserver les habitats des animaux qui y vivent (lapins, sangliers, renards, écureuils, oiseaux, etc).

## ODD 15 : Vie terrestre



L'ODD 15 vise à mettre en place une gestion durable des écosystèmes terrestres (forêts et montagnes) en préservant la biodiversité et les sols et en limitant les impacts à long terme des catastrophes naturelles.

## Protection des milieux de vie aquatique



Chaque année, 8 millions de tonnes de déchets en plastique sont rejetées dans les océans. Ils sont directement responsables de la mort d'environ 100 000 mammifères marins par an.

## Inclusion scolaire



L'inclusion permet à chacun(e) d'être qui il/elle est et de donner le meilleur de soi dans un collectif. L'objectif est de permettre une scolarité ordinaire pour tous les enfants, quels que soient leurs besoins.



Jeu créé par :  
Anne Marie CHARRIER,  
Aline LE SAUX, Ségolène PARIS,  
Nathalie SILVETTI, Roman JEANTET



Jeu créé par :  
Anne Marie CHARRIER,  
Aline LE SAUX, Ségolène PARIS,  
Nathalie SILVETTI, Roman JEANTET



Jeu créé par :  
Anne Marie CHARRIER,  
Aline LE SAUX, Ségolène PARIS,  
Nathalie SILVETTI, Roman JEANTET



Jeu créé par :  
Anne Marie CHARRIER,  
Aline LE SAUX, Ségolène PARIS,  
Nathalie SILVETTI, Roman JEANTET



Jeu créé par :  
Anne Marie CHARRIER,  
Aline LE SAUX, Ségolène PARIS,  
Nathalie SILVETTI, Roman JEANTET



Jeu créé par :  
Anne Marie CHARRIER,  
Aline LE SAUX, Ségolène PARIS,  
Nathalie SILVETTI, Roman JEANTET



Jeu créé par :  
Anne Marie CHARRIER,  
Aline LE SAUX, Ségolène PARIS,  
Nathalie SILVETTI, Roman JEANTET



Jeu créé par :  
Anne Marie CHARRIER,  
Aline LE SAUX, Ségolène PARIS,  
Nathalie SILVETTI, Roman JEANTET



## Fabrication de vêtements éthiques



La mode éco-responsable ? Il s'agit de produire dans de bonnes conditions, et de façon raisonnée pour éviter la surproduction, tout en utilisant des matières durables à faible impact environnemental.

## Revenu de Solidarité Active : aide de l'état



Le RSA est une aide financière pour les personnes résidant de manière stable en France, de plus de 25 ans qui recherchent un emploi ou qui perçoivent un petit salaire.

## Carrés potagers en ville



Dans certaines villes, des espaces ont été aménagés pour la culture de plantes potagères (légumes, aromatiques) par des bénévoles. Ceux qui en ont besoin n'ont qu'à se servir.

## Jardins partagés



Il est possible de disposer d'un petit espace dans un des nombreux jardins partagés de certaines grandes villes. On peut y cultiver de bons légumes et cela maintient un espace vert et du lien social dans la ville.

## Accès des personnes à mobilité réduite



La loi de 2005, veille à ce que la construction d'établissements recevant du public (ERP) prenne en compte l'accès aux personnes à mobilité réduite.

## Emballages biodégradables



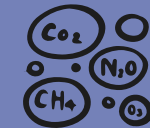
Pour limiter l'utilisation du plastique et réduire nos déchets, des emballages biodégradables sont désormais disponibles. Ils sont compostables.

## Objets d'occasion



De nombreuses associations voire des entreprises proposent de vendre ou donner des objets d'occasion qui pourront ainsi avoir une deuxième vie.

## Limiter les rejets de gaz à effet de serre



Le CO<sub>2</sub>, le méthane et le protoxyde d'azote sont des gaz à effet de serre qui participent à l'augmentation de la température moyenne de la Terre. Limiter leur rejet est primordial.



Jeu créé par :  
Anne Marie CHARRIER,  
Aline LE SAUX, Ségolène PARIS,  
Nathalie SILVETTI, Roman JEANTET



Jeu créé par :  
Anne Marie CHARRIER,  
Aline LE SAUX, Ségolène PARIS,  
Nathalie SILVETTI, Roman JEANTET



Jeu créé par :  
Anne Marie CHARRIER,  
Aline LE SAUX, Ségolène PARIS,  
Nathalie SILVETTI, Roman JEANTET



Jeu créé par :  
Anne Marie CHARRIER,  
Aline LE SAUX, Ségolène PARIS,  
Nathalie SILVETTI, Roman JEANTET



Jeu créé par :  
Anne Marie CHARRIER,  
Aline LE SAUX, Ségolène PARIS,  
Nathalie SILVETTI, Roman JEANTET



Jeu créé par :  
Anne Marie CHARRIER,  
Aline LE SAUX, Ségolène PARIS,  
Nathalie SILVETTI, Roman JEANTET



Jeu créé par :  
Anne Marie CHARRIER,  
Aline LE SAUX, Ségolène PARIS,  
Nathalie SILVETTI, Roman JEANTET



Jeu créé par :  
Anne Marie CHARRIER,  
Aline LE SAUX, Ségolène PARIS,  
Nathalie SILVETTI, Roman JEANTET



## Limiter le gaspillage alimentaire



Les aliments non consommés et jetés sont un réel puits sans fond pour le gaspillage énergétique, des ressources et une aberration quand on voit le nombre de personnes qui souffrent de la faim.

## Mobilité douce



Les déplacements non motorisés sont de réels atouts pour diminuer nos émissions de gaz à effet de serre et favorisent une bonne condition physique.

## COP 21



La COP 21 est la conférence lors de laquelle les pays se sont mis d'accord pour réduire leurs émissions de gaz à effet de serre et maintenir le réchauffement sous la barre des 2°C d'ici à 2100.

## Universités du temps libre



Les UTL sont des associations permettant aux personnes ayant du temps libre (retraités, chômeurs...), de se cultiver et d'échanger sur leurs savoirs afin d'acquérir de nouvelles connaissances.

## Collecte des eaux de pluie, ou usées



Lorsqu'il pleut, l'eau peut être collectée dans de grands réservoirs et être utilisée pour arroser en cas de sécheresse. De même, certaines maisons sont équipées pour collecter les eaux usées peu sales.

## Formations en alternance



Les formations en alternance permettent à des élèves et étudiants de tous niveaux de se former en théorie et en pratique. Ils doivent, pour cela, trouver une entreprise qui les accueille en stage.

## ODD 14 : Vie aquatique



L'ODD 14 vise à conserver et exploiter durablement les mers et océans et les écosystèmes qu'ils abritent.

## ODD 13 : Lutte contre les changements climatiques



L'ODD 13 vise à réduire l'émission des gaz à effet de serre, responsables du réchauffement du climat, et à prévenir les conséquences naturelles engendrées par ce bouleversement climatique.



Jeu créé par :  
Anne Marie CHARRIER,  
Aline LE SAUX, Ségolène PARIS,  
Nathalie SILVETTI, Roman JEANTET



Jeu créé par :  
Anne Marie CHARRIER,  
Aline LE SAUX, Ségolène PARIS,  
Nathalie SILVETTI, Roman JEANTET



Jeu créé par :  
Anne Marie CHARRIER,  
Aline LE SAUX, Ségolène PARIS,  
Nathalie SILVETTI, Roman JEANTET



Jeu créé par :  
Anne Marie CHARRIER,  
Aline LE SAUX, Ségolène PARIS,  
Nathalie SILVETTI, Roman JEANTET



Jeu créé par :  
Anne Marie CHARRIER,  
Aline LE SAUX, Ségolène PARIS,  
Nathalie SILVETTI, Roman JEANTET



Jeu créé par :  
Anne Marie CHARRIER,  
Aline LE SAUX, Ségolène PARIS,  
Nathalie SILVETTI, Roman JEANTET



Jeu créé par :  
Anne Marie CHARRIER,  
Aline LE SAUX, Ségolène PARIS,  
Nathalie SILVETTI, Roman JEANTET



Jeu créé par :  
Anne Marie CHARRIER,  
Aline LE SAUX, Ségolène PARIS,  
Nathalie SILVETTI, Roman JEANTET





## Formation qualifiante



Offrir une formation de qualité débouchant sur un savoir-faire professionnel reconnu par un diplôme ou certificat. Il permet d'obtenir un emploi plus qualifié, souvent mieux rémunéré et décent.

## Accès au logement



Le droit au logement est inscrit dans la DDHC. Dans certains pays, il existe même un droit opposable au logement pour garantir d'accès à un logement décent qui garantit sécurité et bonne santé.

## Accès à l'école



Que ce soit lié à la distance ou parce que ce sont des filles ou encore pour aider les familles au travail, beaucoup d'enfants ne vont pas à l'école. Dans les pays développés, il reste des inégalités d'accès.

## Développement des transports en commun



Pour limiter les pollutions en ville, faciliter l'accès au transport ou encore réduire notre impact sur le réchauffement climatique, la ville de demain sera une ville des transports en commun.

## Accès à l'eau



Avoir une eau de qualité à boire n'est pas aussi simple dans tous les pays. Il faut parfois parcourir de longues distances ou se contenter d'une eau non potable, véritable danger pour la santé. Cette tâche est souvent celle des femmes et des enfants.

## Recyclage



Lorsque les industriels utilisent des emballages recyclables ou des consignes (rapporter l'emballage vide contre de l'argent) c'est un des moyen de limiter le gaspillage. En France les emballages à usage unique sont interdits.

## Message clair



Lors d'un conflit, il est possible de faire un message clair pour exprimer le problème et trouver des solutions.

## Présomption d'innocence



Il n'est pas possible de considérer quelqu'un de coupable sans que cette personne n'ait été jugée. Avoir un procès équitable sans discrimination est un droit.



Jeu créé par :  
Anne Marie CHARRIER,  
Aline LE SAUX, Ségolène PARIS,  
Nathalie SILVETTI, Roman JEANTET



Jeu créé par :  
Anne Marie CHARRIER,  
Aline LE SAUX, Ségolène PARIS,  
Nathalie SILVETTI, Roman JEANTET



Jeu créé par :  
Anne Marie CHARRIER,  
Aline LE SAUX, Ségolène PARIS,  
Nathalie SILVETTI, Roman JEANTET



Jeu créé par :  
Anne Marie CHARRIER,  
Aline LE SAUX, Ségolène PARIS,  
Nathalie SILVETTI, Roman JEANTET



Jeu créé par :  
Anne Marie CHARRIER,  
Aline LE SAUX, Ségolène PARIS,  
Nathalie SILVETTI, Roman JEANTET



Jeu créé par :  
Anne Marie CHARRIER,  
Aline LE SAUX, Ségolène PARIS,  
Nathalie SILVETTI, Roman JEANTET



Jeu créé par :  
Anne Marie CHARRIER,  
Aline LE SAUX, Ségolène PARIS,  
Nathalie SILVETTI, Roman JEANTET



Jeu créé par :  
Anne Marie CHARRIER,  
Aline LE SAUX, Ségolène PARIS,  
Nathalie SILVETTI, Roman JEANTET



## Lois



Les lois sont des règles générales qui permettent d'organiser la vie en société. Elles sont garantes d'un traitement équitable, sans discrimination, dans l'intérêt général.

## Association de solidarité internationale



De nombreuses associations s'engagent pour lutter contre la pauvreté dans le monde et réduire les inégalités. Elles sont amenées à faire des projets avec les établissements scolaires.

## Association de protection de la biodiversité



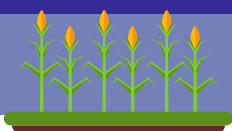
De nombreuses associations s'engagent pour protéger les animaux et la biodiversité. Elles sont amenées à faire des projets avec les établissements scolaires.

## Association de quartier



Beaucoup d'habitants se regroupent dans des associations de quartier qui permettent de développer la solidarité et l'entraide. C'est une forme de partenariat convivial. Des projets d'aménagement du territoire peuvent être portés.

## Interdiction des pesticides



La production de nos fruits et légumes a longtemps été accompagnée de l'utilisation massive de pesticides. Certains sont désormais interdits et l'agriculture raisonnée, voire le bio encouragés.

## Choix des cultures



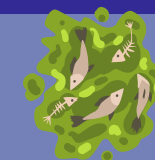
Il est possible de choisir des cultures moins gourmandes en eau afin de s'adapter au réchauffement climatique et d'éviter le gaspillage d'eau.

## Ramassage des déchets plastiques



Les emballages plastiques jetés en extérieur sont à l'origine d'une pollution des océans. Le ramassage organisé par des associations (ou non) permet de préserver la vie aquatique.

## Pollution des eaux



Les activités humaines, notamment l'agriculture intensive (engrais et pesticides) et certaines industries, contribuent à polluer les rivières et les mers.



Jeu créé par :  
Anne Marie CHARRIER,  
Aline LE SAUX, Ségolène PARIS,  
Nathalie SILVETTI, Roman JEANTET



Jeu créé par :  
Anne Marie CHARRIER,  
Aline LE SAUX, Ségolène PARIS,  
Nathalie SILVETTI, Roman JEANTET



Jeu créé par :  
Anne Marie CHARRIER,  
Aline LE SAUX, Ségolène PARIS,  
Nathalie SILVETTI, Roman JEANTET



Jeu créé par :  
Anne Marie CHARRIER,  
Aline LE SAUX, Ségolène PARIS,  
Nathalie SILVETTI, Roman JEANTET



Jeu créé par :  
Anne Marie CHARRIER,  
Aline LE SAUX, Ségolène PARIS,  
Nathalie SILVETTI, Roman JEANTET



Jeu créé par :  
Anne Marie CHARRIER,  
Aline LE SAUX, Ségolène PARIS,  
Nathalie SILVETTI, Roman JEANTET



Jeu créé par :  
Anne Marie CHARRIER,  
Aline LE SAUX, Ségolène PARIS,  
Nathalie SILVETTI, Roman JEANTET



Jeu créé par :  
Anne Marie CHARRIER,  
Aline LE SAUX, Ségolène PARIS,  
Nathalie SILVETTI, Roman JEANTET



## Surpêche



Pour remplir les étals des poissonneries et confectionner les plats préparés, nous pêchons toujours plus et parfois au delà des capacités de reproduction des espèces. L'océan sera t-il un jour vide de poissons et crustacés ?

## ODD 8 : Travail décent et croissance économique



L'ODD n°8 correspond à promouvoir une croissance économique durable et inclusive, l'emploi et un travail décent pour tous.

## ODD 10 : Inégalités réduites



L'ODD 10 correspond à réduire les inégalités dans les pays et d'un pays à l'autre (inégalités fondées sur les revenus, le sexe, l'âge, le handicap, l'orientation sexuelle, la race, l'origine ethnique, la religion).

## ODD 7 : Energie propre et d'un coût abordable



L'ODD 7 correspond à garantir l'accès de tous à des services énergétiques fiables, durables et modernes, à un coût abordable.

## ODD 11 : Ville et communauté durable



L'ODD 11 correspond à faire en sorte que les villes soient ouvertes à tous, sûres, résilientes et durables.

## ODD 9 : Industrie innovation et infrastructure



L'ODD 9 correspond à bâtir une infrastructure résiliente (être capable d'aller de l'avant après une difficulté), promouvoir une industrialisation durable qui profite à tous et encourager l'innovation.

## Gratuité de l'école



D'ici à 2030, faire en sorte que toutes les filles et tous les garçons suivent (...) un cycle complet d'enseignement primaire et secondaire gratuit (...).

## Accès au savoir pour tous



Plus de la moitié de tous les enfants et adolescents du monde n'ont pas le niveau minimal de compétence en lecture et en mathématiques.



Jeu créé par :  
Anne Marie CHARRIER,  
Aline LE SAUX, Ségolène PARIS,  
Nathalie SILVETTI, Roman JEANTET



Jeu créé par :  
Anne Marie CHARRIER,  
Aline LE SAUX, Ségolène PARIS,  
Nathalie SILVETTI, Roman JEANTET



Jeu créé par :  
Anne Marie CHARRIER,  
Aline LE SAUX, Ségolène PARIS,  
Nathalie SILVETTI, Roman JEANTET



Jeu créé par :  
Anne Marie CHARRIER,  
Aline LE SAUX, Ségolène PARIS,  
Nathalie SILVETTI, Roman JEANTET



Jeu créé par :  
Anne Marie CHARRIER,  
Aline LE SAUX, Ségolène PARIS,  
Nathalie SILVETTI, Roman JEANTET



Jeu créé par :  
Anne Marie CHARRIER,  
Aline LE SAUX, Ségolène PARIS,  
Nathalie SILVETTI, Roman JEANTET



Jeu créé par :  
Anne Marie CHARRIER,  
Aline LE SAUX, Ségolène PARIS,  
Nathalie SILVETTI, Roman JEANTET



Jeu créé par :  
Anne Marie CHARRIER,  
Aline LE SAUX, Ségolène PARIS,  
Nathalie SILVETTI, Roman JEANTET



## Loi pollueur-payeur



Droit de l'environnement en France : "les frais résultant des mesures de prévention, de réduction de la pollution et de lutte contre celle-ci sont supportés par le pollueur." (exemple la taxe carbone).

## Salaire décent



Le travail bien rémunéré, inclusif et durable dans le temps est un moteur de croissance économique. Le travail décent parvient également à lier les gens au sein de la société.

## Protection sociale



Il s'agit de garantir "l'accès à des soins de santé essentiels, mais aussi "la sécurité d'un revenu de base pour les enfants, assurant l'accès à l'alimentation, à l'éducation, enfin garantir "un revenu de base pour les personnes âgées".

## Les Sciences Participatives



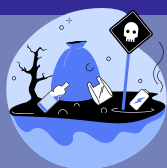
Ces programmes reposent sur le partenariat entre les scientifiques et les citoyens (par leur collecte d'observations) et visent à améliorer les connaissances sur la biodiversité pour mieux la protéger.

## Médiation par les pairs



Dans certains collèges, les élèves sont formés à assurer une médiation entre les élèves en petit conflit pour trouver une solution sans violence et équitable.

## Pollution des milieux de vie terrestres



À cause de l'agriculture intensive, des déchets, l'industrie, l'aménagement du territoire, les milieux de vie terrestres sont dégradés et la biodiversité qui y règne menacée.

## Cultures vivrières



Lorsque les cultures vivrières, destinées à l'auto-consommation, sont remplacées par une agriculture intensive liée à l'exportation, les milieux de vie sont détruits et les populations locales incapables de se nourrir correctement.

## Maladies émergentes



Suite à la hausse de densité de population et à la diminution de la biodiversité, le nombre de maladies nouvelles, touchant à la fois l'humain et les animaux, est en forte augmentation depuis 50 ans. C'est le cas du COVID, du VIH ou du SRAS par exemple.



Jeu créé par :  
Anne Marie CHARRIER,  
Aline LE SAUX, Ségolène PARIS,  
Nathalie SILVETTI, Roman JEANTET



Jeu créé par :  
Anne Marie CHARRIER,  
Aline LE SAUX, Ségolène PARIS,  
Nathalie SILVETTI, Roman JEANTET



Jeu créé par :  
Anne Marie CHARRIER,  
Aline LE SAUX, Ségolène PARIS,  
Nathalie SILVETTI, Roman JEANTET



Jeu créé par :  
Anne Marie CHARRIER,  
Aline LE SAUX, Ségolène PARIS,  
Nathalie SILVETTI, Roman JEANTET



Jeu créé par :  
Anne Marie CHARRIER,  
Aline LE SAUX, Ségolène PARIS,  
Nathalie SILVETTI, Roman JEANTET



Jeu créé par :  
Anne Marie CHARRIER,  
Aline LE SAUX, Ségolène PARIS,  
Nathalie SILVETTI, Roman JEANTET



Jeu créé par :  
Anne Marie CHARRIER,  
Aline LE SAUX, Ségolène PARIS,  
Nathalie SILVETTI, Roman JEANTET



Jeu créé par :  
Anne Marie CHARRIER,  
Aline LE SAUX, Ségolène PARIS,  
Nathalie SILVETTI, Roman JEANTET





## Santé environnement



Le PNSE (Plan National Santé Environnement) vise à mieux connaître grâce aux recherches scientifiques - et à réduire - les expositions environnementales et leur impact sur la santé et celle des écosystèmes.

## Semences paysannes



Les semences sélectionnées par les agriculteurs sans passer par des industriels permettent de développer la biodiversité de la flore. Elles sont en plus gratuites ce qui permet de garantir un coût des produits moins élevé.

## Consommer local



La consommation des fruits et légumes locaux est un moyen efficace de lutter contre la production de gaz à effet de serre et de développer l'agriculture locale garante d'un accès durable à des ressources alimentaires.

## Des produits de saison



Manger des fruits et légumes de saison est un bon moyen de respecter le fonctionnement des écosystèmes et de limiter l'utilisation d'eau et d'énergie pour la production de ces produits.



Jeu créé par :  
Anne Marie CHARRIER,  
Aline LE SAUX, Ségolène PARIS,  
Nathalie SILVETTI, Roman JEANTET



Jeu créé par :  
Anne Marie CHARRIER,  
Aline LE SAUX, Ségolène PARIS,  
Nathalie SILVETTI, Roman JEANTET



Jeu créé par :  
Anne Marie CHARRIER,  
Aline LE SAUX, Ségolène PARIS,  
Nathalie SILVETTI, Roman JEANTET



Jeu créé par :  
Anne Marie CHARRIER,  
Aline LE SAUX, Ségolène PARIS,  
Nathalie SILVETTI, Roman JEANTET

